

CHOFU

Made in Japan
est. 1954



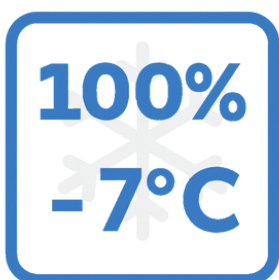
Chofu Comfort Style



R290 Monoblock Wärmepumpe

75°C Vorlauf, flüsterleiser Betrieb & kein Heizstab nötig

Die CHOFU R290 Monoblock-Serie liefert Spitzenleistung – auch bei Frost



Volle Heizleistung
auch bei Frost

A+++

Höchste
Energieeffizienzklasse



Made in Japan
seit 1954



Kompakt &
platzsparend



Die neue CHOFU R290 Monoblock

Die neueste Generation der japanischen **CHOFU R290 Monoblock**-Wärmepumpe definiert Effizienz, Leistung und Kompaktheit neu.

Verfügbar in den Leistungsgrößen **4, 6 und 10 kW**, bietet sie die ideale Lösung für Einfamilienhäuser – sowohl im Neubau als auch in der Sanierung. Besonderes Augenmerk liegt auf Umweltfreundlichkeit, Zuverlässigkeit und langjähriger Betriebssicherheit.

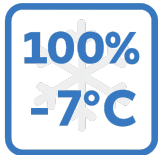
Dank des natürlichen Kältemittels R290 erreicht die CHOFU Monoblock eine maximale **Vorlauftemperatur von 75 °C** – ganz ohne elektrische Zusatzheizung. Damit ist sie kompatibel mit klassischen Radiatoren ebenso wie mit modernen Fußbodenheizungen. Die hohe Effizienz auch bei tiefen Außentemperaturen (**100 % Heizleistung bei –7 °C**) macht sie zur echten Alternative für den Austausch alter Heizsysteme.

Die Wärmepumpe lässt sich flexibel in neue oder bestehende Anlagen integrieren – als alleinige Wärmequelle, in Kombination mit Pufferspeichern oder in Hybridlösungen. Dank optionaler Steuerungspanels und **Smart-Grid-Funktionen (SG Ready)*** passt sich das System optimal an individuelle Anforderungen an.

Das klare Design, die geringe Stellfläche von nur **1000 × 330 mm** und der extrem leise **Nachtmodus (ab 31 dB(A))** unterstreichen den japanischen Qualitätsanspruch bis ins Detail.

Die **CHOFU Monoblock** ist damit nicht nur eine Wärmepumpe – sondern eine nachhaltige, durchdachte und zukunftsfähige Heizlösung für moderne Haushalte.

Effizienz in ihrer robustesten Form



Leistungsstark auch bei Frost

Volle Heizleistung bis $-7\text{ }^{\circ}\text{C}$ – ganz ohne Heizstab



Flüsterleiser Betrieb im Nachtmodus

Nur 31 dB(A) – ideal für Reihenhäuser & dicht besiedelte Wohngebiete



Extrem kompakt – nur 1000 × 330 mm

Passt in jeden Seitengang oder schmale Hauswandbereiche



75 °C Vorlauftemperatur ohne Elektroheizung

Perfekt für Altbau & Radiatoren geeignet

EHPA zertifiziert

Die CHOFU R290 Monoblock-Wärmepumpe ist von der European Heat Pump Association (EHPA) zertifiziert und in der offiziellen EHPA-Produktdatenbank gelistet.

Ihre Vorteile:

- Förderfähig in vielen europäischen Ländern
- Unabhängig geprüfte Effizienz- und Leistungswerte
- Erfüllt strenge Qualitäts- und Sicherheitsstandards





100 % Heizleistung auch bei -7°C

Die CHOFU R290 Monoblock liefert ihre volle Leistung bis -7°C – ohne elektrische Zusatzheizung. So bleibt das System auch bei Frost effizient, sicher und kostensparend im Betrieb.

Vorteile auf einen Blick:

- Keine Leistungseinbußen bei Kälte
- Kein Heizstab, keine Zusatzkosten
- Hohe Effizienz & Jahresarbeitszahl
- Ideal für kalte Regionen und Altbauten

Flüsterbetrieb ab **31 dB(A)** ideal für Wohngebiete



Mit nur 31 dB(A) Schalldruck auf 5m Abstand arbeitet die CHOFU R290 Monoblock im Nachtmodus besonders geräuscharm. Damit eignet sie sich perfekt für Reihenhäuser, enge Bauplätze und lärmempfindliche Umgebungen.

Vorteile auf einen Blick:

- Flüsterleise im Nachtmodus
- Nur 31 dB(A) auf 5m – kaum hörbar
- Rücksichtsvoll für Nachbarn und Bebauungsgrenzen
- Kein zusätzlicher Schallschutz notwendig



0,33 m² Stellfläche – passt fast überall

Mit gerade einmal 1000 × 330 mm Grundfläche zählt die CHOFU R290 Monoblock zu den schlanksten Wärmepumpen ihrer Klasse. Ideal für schmale Hausseiten, Seitengänge oder enge Grundstücke.

Vorteile auf einen Blick:

- Passt auch bei wenig Platz
- Unauffällige Integration an der Fassade
- Perfekt für Reihenhäuser & Stadtbebauung
- Kein zusätzlicher Technikraum erforderlich

Japanische Qualität. Weltweit geschätzt.

CHOFU produziert seit über 70 Jahren Heizsysteme und gehört in Japan zu den führenden Wärmetechnikherstellern. Die R290 Monoblock-Serie vereint japanische Ingenieurskunst mit europäischen Anforderungen.

CHOFU auf einen Blick:

- 1954 gegründet – Sitz in Shimonoseki, Japan
- Marktführer in der japanischen Warmwassertechnik
- Über 3 Millionen installierte Heizsysteme weltweit
- Eigene Entwicklung & Fertigung – kein OEM-Produkt
- Europaweiter Service & Ersatzteilversorgung über autorisierte Partner

Warum das zählt:

Wer auf CHOFU setzt, bekommt ein Produkt mit klarem Ursprung, langlebiger Technik und maximaler Fertigungstiefe – keine No-Name-Wärmepumpe mit unklarer Herkunft.



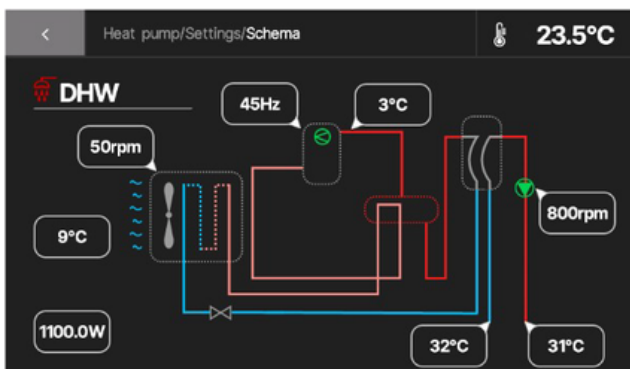
Raum- und Zieltemperatur auf einen Blick – mit Schnellzugriff auf Zeitpläne.

CMR-4100 – Touch & Fernzugriff

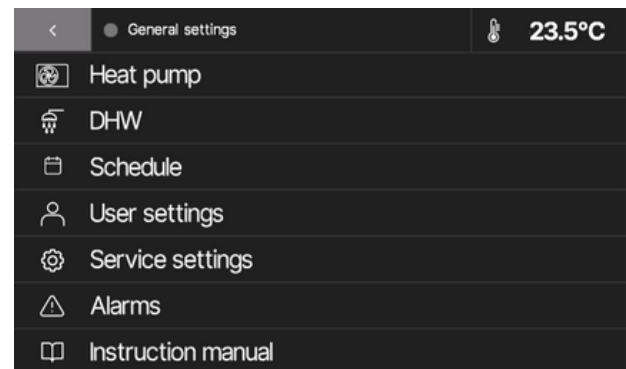
Die optionale CMR-4100 Steuerung macht die Bedienung der CHOFU R290-Wärmepumpe besonders komfortabel – vor Ort per Touch oder aus der Ferne via App und Webzugang.

Ihre Vorteile:

- Farb-Touchpanel für Wand oder Tisch
- WLAN-Anbindung & Fernzugriff über Comfy Connect App
- Zeitprogramme für Heizen, Kühlen & Warmwasser
- Smart-Grid-kompatibel über SG Ready & Modbus
- Raumtemperaturgeführte Regelung möglich
- Fernwartung und Online-Zugriff optional möglich



Live-Anzeige von Temperaturen, Durchflussmengen und Betriebsfrequenzen.



Alle Hauptfunktionen übersichtlich strukturiert – von Heizung bis Servicezugang.



4,0 kW (A7/W35), max. bis **7,05 kW**

Max. Vorlauftemperatur: **75 °C**

Kältemittel **R290 0,5kg**

Nachtmodus **31dB(A)** bei 5m

Energieeffizienzklasse **A+++**

COP A7/W35 **4,60** // SCOP 35°C **4,50**

Stellfläche **0,33m²**

Heizen, Kühlen, Warmwasserbereitung

Umwälzpumpe **3-stufig integriert**

Chofu AEYC-0449ZU-CH1

CHOFU

Modell	AEYC0449ZU-CH1
Heizen A7W35	
elektrischer Anschluss	1N ~ 230V 50Hz
Leistungsaufnahme kW	0,87
Betriebsstrom (MAX.) [A]	3.8 (12.0)
Heizleistung& COP	
A7/W35	4,0kW // 4,60
A2/W35	4,0kW // 3,81
A-7/W35	4,0kW // 2,60
Heizleistung& COP	
A7/W55	4,0kW // 3,19
A2/W55	4,0kW // 2,80
A-7/W55	4,0kW // 2,07
SCOP (JAZ) 35°C	
	4,48
SCOP (JAZ) 55°C	
	3,31
Schallleistungspegel A7W55 dB(A)	
	54
Nachtmodus 1m dB(A)	
	43
Nachtmodus 3m dB(A)	
	36
Nachtmodus 5m dB(A)	
	31
Kühlen A35W18	
Leistungsaufnahme kW	1,00
Betriebsstrom (MAX.) [A]	4,3 (9,6)
EER	4,00
Maße h x b x t (mm)	
	886 x 1000 x 330
Gewicht (kg)	
	66
Betriebstemperatur Heizen (°C)	
	-20 bis 45
Betriebstemperatur Kühlen (°C)	
	15 bis 45
Anschluss	
	3/4" (DN16)

6,0 kW (A7/W35), max. bis **11,08 kW**
 Max. Vorlauftemperatur: **75 °C**
 Kältemittel **R290 0,85kg**
 Nachtmodus **33dB(A)** bei 5m
 Energieeffizienzklasse **A+++**
 COP A7/W35 **4,88 // SCOP 35°C 4,55**
 Stellfläche **0,33m²**
Heizen, Kühlen, Warmwasserbereitung
 Umwälzpumpe **3-stufig integriert**



CHOFU

Chofu AEYC-0649ZU-CH1

Modell	AEYC0649ZU-CH1
Heizen A7W35	
elektrischer Anschluss	1N ~ 230V 50Hz
Leistungsaufnahme kW	1,23
Betriebsstrom (MAX.) [A]	5,3 (16,6)
Heizleistung& COP	
A7/W35	6,0kW // 4,88
A2/W35	6,0kW // 3,85
A-7/W35	6,0kW // 2,86
Heizleistung& COP	
A7/W55	6,0kW // 3,50
A2/W55	6,0kW // 2,74
A-7/W55	6,0kW // 2,06
SCOP (JAZ) 35°C	4,55
SCOP (JAZ) 55°C	3,33
Schallleistungspegel A7W55 dB(A)	54
Nachtmodus 1m dB(A)	44
Nachtmodus 3m dB(A)	37
Nachtmodus 5m dB(A)	33
Kühlen A35W18	
Leistungsaufnahme kW	1,35
Betriebsstrom (MAX.) [A]	5,9 (12,0)
EER	4,44
Maße h x b x t (mm)	886 x 1000 x 330
Gewicht (kg)	82
Betriebstemperatur Heizen (°C)	-20 bis 45
Betriebstemperatur Kühlen (°C)	15 bis 45
Anschluss	3/4" (DN16)



10,0 kW (A7/W35), max. bis **13,6 kW**

Max. Vorlauftemperatur: **75 °C**

Kältemittel **R290 1,15kg**

Nachtmodus **34dB(A)** bei 5m

Energieeffizienzklasse **A+++**

COP A7/W35 **4,95 // SCOP 35°C 4,7**

Stellfläche **0,33m²**

Heizen, Kühlen, Warmwasserbereitung

Umwälzpumpe **3-stufig integriert**

Chofu AEYC-1049ZU-CH1

CHOFU

Modell	AEYC1049ZU-CH1
Heizen A7W35	
elektrischer Anschluss	1N ~ 230V 50Hz
Leistungsaufnahme kW	2,02
Betriebsstrom (MAX.) [A]	8,8 (24,0)
Heizleistung & COP	
A7/W35	10,0kW // 4,95
A2/W35	10,0kW // 3,81
A-7/W35	10,0kW // 2,44
Heizleistung & COP	
A7/W55	10,0kW // 3,26
A2/W55	10,0kW // 2,45
A-7/W55	10,0kW // 1,93
SCOP (JAZ) 35°C	4,70
SCOP (JAZ) 55°C	3,60
Schalleistungspegel A7W55 dB(A)	54
Nachtmodus 1m dB(A)	47
Nachtmodus 3m dB(A)	38
Nachtmodus 5m dB(A)	34
Kühlen A35W18	
Leistungsaufnahme kW	2,40
Betriebsstrom (MAX.) [A]	10,4 (15,4)
EER	4,17
Maße h x b x t (mm)	1418 x 1000 x 330
Gewicht (kg)	117
Betriebstemperatur Heizen (°C)	-20 bis 45
Betriebstemperatur Kühlen (°C)	15 bis 45
Anschluss	1" (DN20)

10,0 kW (A7/W35), max. bis 13,6 kW

Max. Vorlauftemperatur: **75 °C**

Kältemittel **R290 1,15kg**

Nachtmodus **34dB(A)** bei 5m

Energieeffizienzklasse **A+++**

COP A7/W35 **4,72 // SCOP 35°C 4,6**

Stellfläche **0,33m²**

Heizen, Kühlen, Warmwasserbereitung

Umwälzpumpe **3-stufig integriert**



Chofu AEYC-1050ZU3-CH1 **CHOFU**

Modell

AEYC1050ZU3-CH1

Heizen A7W35

elektrischer Anschluss

3N ~ **400V** 50Hz

Leistungsaufnahme kW

2,12

Betriebsstrom (MAX.) [A]

3,2 (8,0)

Heizleistung & COP

A7/W35

10,0kW // 4,72

A2/W35

10,0kW // 3,73

A-7/W35

10,0kW // 2,39

Heizleistung & COP

A7/W55

10,0kW // 3,11

A2/W55

10,0kW // 2,40

A-7/W55

10,0kW // 1,89

SCOP (JAZ) 35°C

4,60

SCOP (JAZ) 55°C

3,50

Schalleistungspegel A7W55 dB(A)

54

Nachtmodus 1m dB(A)

47

Nachtmodus 3m dB(A)

38

Nachtmodus 5m dB(A)

34

Kühlen A35W18

Leistungsaufnahme kW

2,57

Betriebsstrom (MAX.) [A]

3,9 (6,6)

EER

3,89

Maße h x b x t (mm)

1418 x 1000 x 330

Gewicht (kg)

127

Betriebstemperatur Heizen (°C)

-20 bis 45

Betriebstemperatur Kühlen (°C)

15 bis 45

Anschluss

1" (DN20)

Perfekt kombiniert



Unser Ziel ist es, Wärmepumpensysteme so einfach, effizient und sicher wie möglich zu gestalten. Daher empfehlen wir eine Auswahl an bewährten Systemkomponenten, die optimal mit der CHOFU R290 Monoblock harmonieren.

Durch diese Produktempfehlungen lassen sich:

- die Effizienz der Wärmepumpe voll ausschöpfen,
- Installationsaufwand und Fehlerquellen reduzieren,
- und Kosten langfristig senken.

Alle hier vorgestellten Elemente wurden in der Praxis erprobt und tragen dazu bei, dass dein Heizsystem nicht nur funktioniert – sondern begeistert.

COMPACT2 – Inneneinheit für R290 Wärmepumpen

Leistungsstarker Plattenwärmetauscher mit 16 kW Kapazität

Integriertes 3-Wege-Umschaltventil für Heiz- und Warmwasserbetrieb

Werkseitig vormontierte Kesselsicherheitsgruppe (inkl. Sicherheitsventil & Manometer)

10l Ausdehnungsgefäß intern verbaut

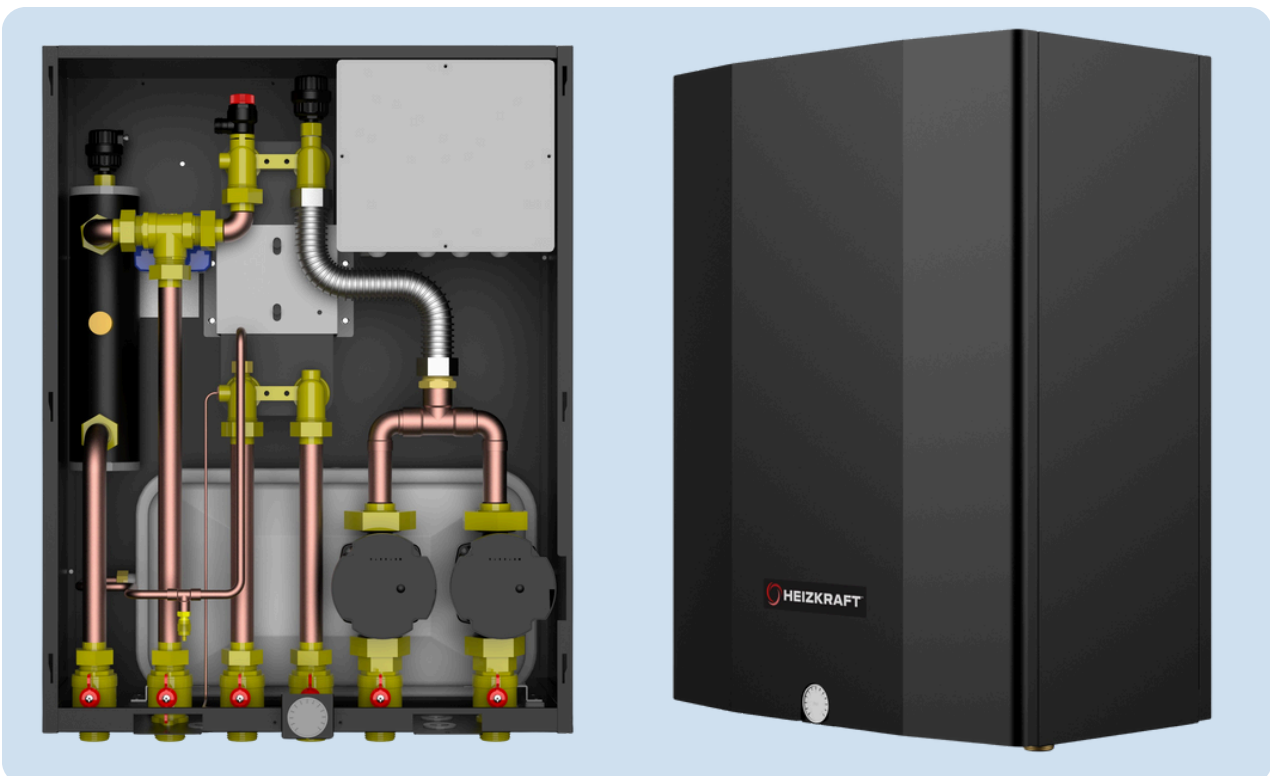
3 kW Elektro-Heizstab als Zusatzheizung

Integrierte Umwälzpumpe mit 9 m Förderhöhe

Platzsparende Wandmontage – nur 0,17 m² Stellfläche

Anschlüsse G1" für Heizkreis, Wärmepumpe und Trinkwasser

- ✓ Ideal für Innenmontage – spart Zeit & Installationsaufwand
- ✓ Für Heiz- & Warmwasserbetrieb mit Pufferspeicher und Boiler
- ✓ Kompakte Lösung für moderne Wärmepumpensysteme



Innen kompakt, außen elegant: Die COMPACT2 vereint Wärmetauscher, 3-Wege-Ventil, Umwälzpumpe und Sicherheitsgruppe auf kleinstem Raum.

Perfekt kombiniert



Stylisch isoliert, robust emailliert – der SILO WP1 verbindet hochwertig beschichtete Trinkwasserspeicher mit großflächigem Wärmetauscher, Magnesiumanode, Revisionsöffnungen und Heizstabanschluss.

Heizkraft SILO WP1 – Wärmepumpenspeicher 170–1000l

Emaillierter Trinkwasserspeicher für hygienische Warmwasserbereitung

Großflächiger Glattrohr-Wärmetauscher – speziell für Wärmepumpen ausgelegt

70 mm PU-Hartschaumisolierung/ 800 und 1000l mit 100mm Weichschaum

Reinigungsflansch Ø180 mm mit 6/4"-Muffe für Heizstab

Magnesiumschutzanode werkseitig integriert

Max. Betriebsdruck: 10 bar (Speicher) / 3 bar (WT)

Made in Italy – solide Verarbeitung, lange Lebensdauer

Verfügbar in 170l, 200l, 300l, 500l, 800l und 1000l Varianten

✓ Für Wärmepumpen optimiert – große Tauscherfläche

✓ Ideal für Ein- & Mehrfamilienhäuser



Volumen	Höhe mit Isolierung	Ø mit Isolierung	Wärmetauscherfläche
170 l	1 065mm	600 mm	1,5 m ²
200 l	1 215 mm	640 mm	3,0 m ²
300 l	1 615 mm	640 mm	4,0 m ²
500 l	1 705 mm	790 mm	6,0 m ²
800 l	1 875 mm	790 mm ohne Iso	7,0 m ²
1000 l	2 205 mm	790 mm ohne Iso	8,0m ²

Perfekt kombiniert



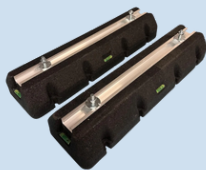
Optimal abgestimmtes Zubehör für Ihr CHOFU Wärmepumpensystem



Frostschutzventil (1" & 1¼" AG)

Automatischer Schutz vor Frostschäden

Das Heizkraft-Frostschutzventil schützt Wärmepumpe, Rohrleitungen und Wärmetauscher zuverlässig vor dem Einfrieren. Es öffnet sich bei niedrigen Temperaturen selbstständig und entleert den betroffenen Leitungsabschnitt – ohne Stromversorgung und wartungsfrei. Erhältlich in 1" und 1¼" Außengewinde für unterschiedliche Anschlussdimensionen.



Dämpfungssockel 600 × 180 × 95 mm mit Aluschiene

Vibrations- und Schallentkopplung für Außenaufstellung

Der robuste Dämpfungssockel mit integrierter Aluschiene reduziert zuverlässig Schwingungen und Körperschall von Wärmepumpe und Außenanlage. Einfache Montage, hohe Stabilität und optimale Anpassung an gängige Geräteabmessungen sorgen für einen leisen & langlebigen Betrieb – ideal für Hauswand- oder Stellplatzmontage.



HEIZKRAFT Spül- und Befüllleinheit 1¼" × 1¼"

Zur Befüllung, Spülung und Entlüftung von Heizungs-, Wärmepumpen- und Solarsystemen. Unterstützt eine saubere Inbetriebnahme und Wartung, reduziert Lufteinschlüsse und trägt zu einem störungsfreien Anlagenbetrieb bei. Mit 1¼" Rohranschluss und 3/4" Schlauchanschluss vielseitig einsetzbar.



Magnetfilter „DirtStop“ – IVAR (1" & 1 ¼")

Effektiver Schutz für Heiz- und Wärmepumpensysteme

Der Ivar DirtStop Magnetfilter sorgt für die zuverlässige Abscheidung von Schmutz, Partikeln und magnetischen Eisenoxiden im Heizkreis. Durch den integrierten Magneten werden metallische Abriebpartikel effizient zurückgehalten, bevor sie Pumpen, Wärmetauscher oder Regler verunreinigen. Erhältlich in den Größen 1" und 5/4" – kompatibel mit gängigen Heiz- und Wärmepumpenanlagen.



SBE 3-Wege-Umschaltventil MBA132 – Heizkraft (1" / 1 ¼", DN20 / DN25)

Für automatisierte Betriebsarten-Umschaltung

Das ESBE 3-Wege-Umschaltventil MBA132 ermöglicht die automatische Umstellung zwischen zwei hydraulischen Betriebsarten – z. B. Heizbetrieb und Warmwasserbereitung – ohne manuelles Eingreifen. Durch seine robuste Bauweise und präzise Gleittechnik eignet es sich ideal für den Einsatz in Heiz-, Solar- und Wärmepumpensystemen. Erhältlich in den Größen 1" / DN20 und 5/4" / DN25 und kompatibel mit gängigen Systemanschlüssen.

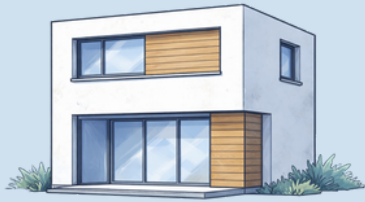


Elektrische Zusatzheizung für Heizung & Warmwasser

Die Heizkraft-Heizstäbe dienen als elektrische Zusatz- oder Backup-Heizung für Heizungs- und Warmwassersysteme. Sie sind in unterschiedlichen Leistungs- und Spannungsvarianten erhältlich und eignen sich zur Unterstützung der Warmwasserbereitung oder für den bedarfsweisen Einsatz im Heizsystem. Robuste Ausführung für den zuverlässigen Betrieb in Wärmepumpen- und Speichersystemen.

Welche **CHOFU** passt zu meinem Haus?

Vergleichsübersicht für **CHOFU** R290 Monoblock Modelle



Neubau

4-6 kW

- Sehr hohe Effizienz bei niedrigen Vorlauftemperaturen
- Ideal für Fußbodenheizung
- Kompakte Bauform und flüsterleiser Betrieb



Sanierung

6-10 kW

- Mehr Leistungsreserve für Bestandsgebäude
- 75°C Vorlauftemperatur auch ohne Heizstab
- Geeignet für schrittweise Sanierung



Altbau

10-16 kW

- Radiatortauglich dank 75°C Vorlauftemperatur
- Gute Effizienz auch bei höheren Temperaturen
- Hohe Sicherheit bei hoher Heizlast



Reihenhaus

4-6 kW

- Extrem Schlank: nur 0,33m² Stellfläche
- Sehr leise - ideal für dichte Bebauung
- Passt in Seitengänge und schmale Grundstücke

Die finale Modellauswahl erfolgt immer nach Heizlast, Hydraulik und Gebäudezustand – wir beraten projektspezifisch.

Alle Funktionen der **CHOFU** R290 Wärmepumpe – auf einen Blick

Mehr als nur Heizen: CHOFU Wärmepumpen sind als vollwertige Systemsteuerung konzipiert. Sie übernehmen nicht nur die Wärmeerzeugung, sondern auch die intelligente Regelung von Heizung, Kühlung, Warmwasser und Energiemanagement.

Heizen& Kühlen

- Effizientes Heizen über Fußbodenheizung oder Heizkörper
- Aktive Kühlung über Flächensysteme möglich
- Automatische Umschaltung zwischen Heiz- und Kühlbetrieb

Warmwasser & Hygiene

- Komfortable Warmwasserbereitung über externen Speicher
- Zeitprogramme für Warmwasser
- Integrierte Anti-Legionellen-Funktion ohne den Heizstab dazuzuschalten

Intelligente Regelung

- Witterungsgeführte Heiz- und Kühllinien
- Duale Sollwertregelung (Raum oder Vorlauf)
- Anpassung an Gebäude und Nutzerverhalten

Intelligente Regelung

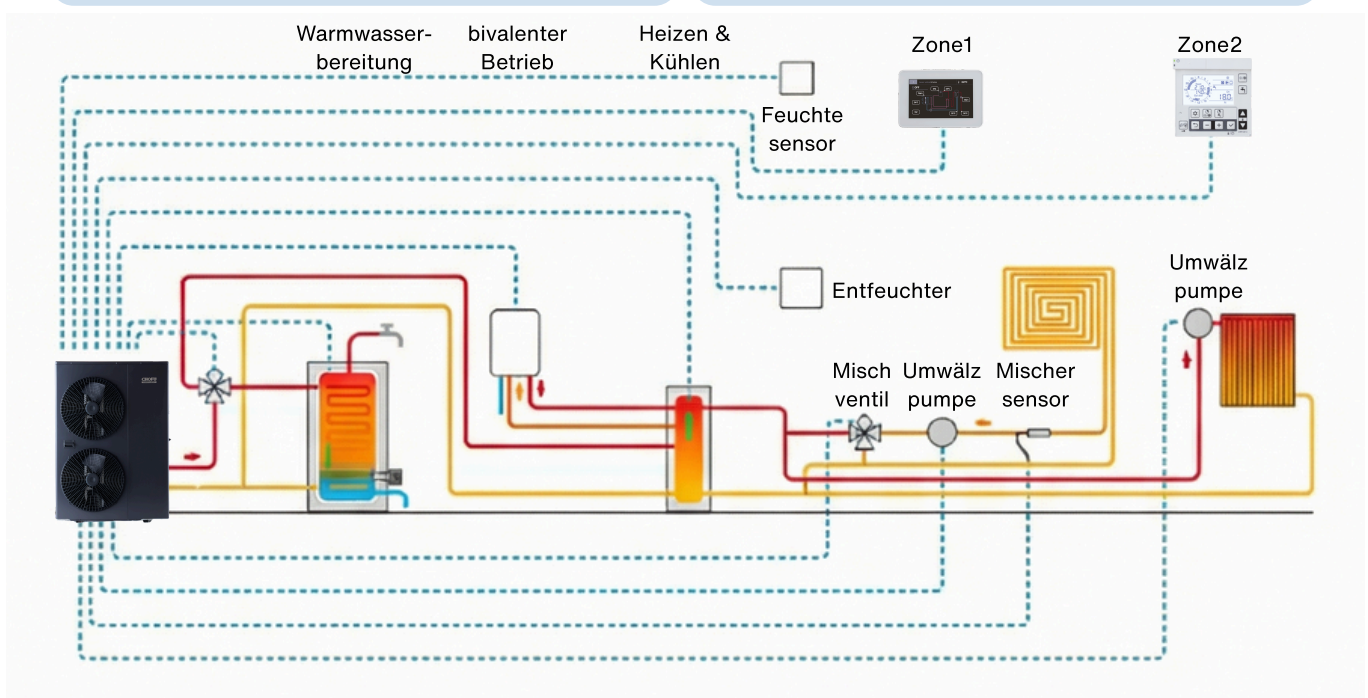
- Steuerung von zwei Heiz- oder Kühlzonen
- Ansteuerung von Mischern
- Steuerung externer Umwälzpumpen

Hybrid & Sicherheit

- Einbindung externer Heizquellen (bivalenter Betrieb)
- Optionaler elektrischer Heizstab als Backup
- Automatische Schutz- und Frostfunktionen

SG Ready & Energiemanagement

- SG Ready zertifiziert
- Optimiert für Photovoltaik & Energiemanagement
- RS485 / Modbus Schnittstelle zur Systemintegration



Wer wir sind

Wir sind der offizielle Importeur von CHOFU Wärmepumpen in Europa – mit Firmensitz in Traiskirchen (Niederösterreich) und einem klaren Anspruch:

Verlässliche Technik, kompetenter Service und schnelle Verfügbarkeit.

Bereits über 5.000 Geräte sind europaweit im Einsatz – betreut durch unser wachsendes Netzwerk aus Kältetechnikern, Installateuren und Fachhändlern.

Was uns auszeichnet:

- Alle Produkte sofort ab Lager verfügbar – keine Wartezeiten
- Ersatzteile und Reparaturen direkt bei uns
- Service & Inbetriebnahme durch geschulte Fachpartner
- Vertriebspartner in mehreren Ländern Europas

Ob Sie Fachbetrieb oder Endkunde sind – bei uns erhalten Sie nicht nur ein Produkt, sondern ein erprobtes System mit zuverlässigem Support.

CHOFU Technik – seit Jahren bewährt, tausendfach installiert.

Kontakt & Beratung

🕒 Mo – Do: 9:00 – 16:00 Uhr
Fr 09:00 – 14:00 Uhr

☎ Telefon: +43 (0)660 120 91 09

✉ E-Mail: office@westech-solar.at

Westech Solar e.U.

Wienersdorfer Straße 20–24 / M37
2514 Traiskirchen, Österreich

japan-waermepumpe.at

Oktober 2025

Alle Angaben in diesem Dokument wurden sorgfältig zusammengestellt.

Satz- und Druckfehler sowie technische Änderungen vorbehalten.

Abbildungen können vom tatsächlichen Produkt abweichen.

Verbindlich sind ausschließlich die im jeweiligen Angebot genannten Spezifikationen.

CHOFU


HEIZKRAFT™

 **WESTECH** Solar Energy
Enjoying Sunny Life...